

Corvatsch - Furtschellas

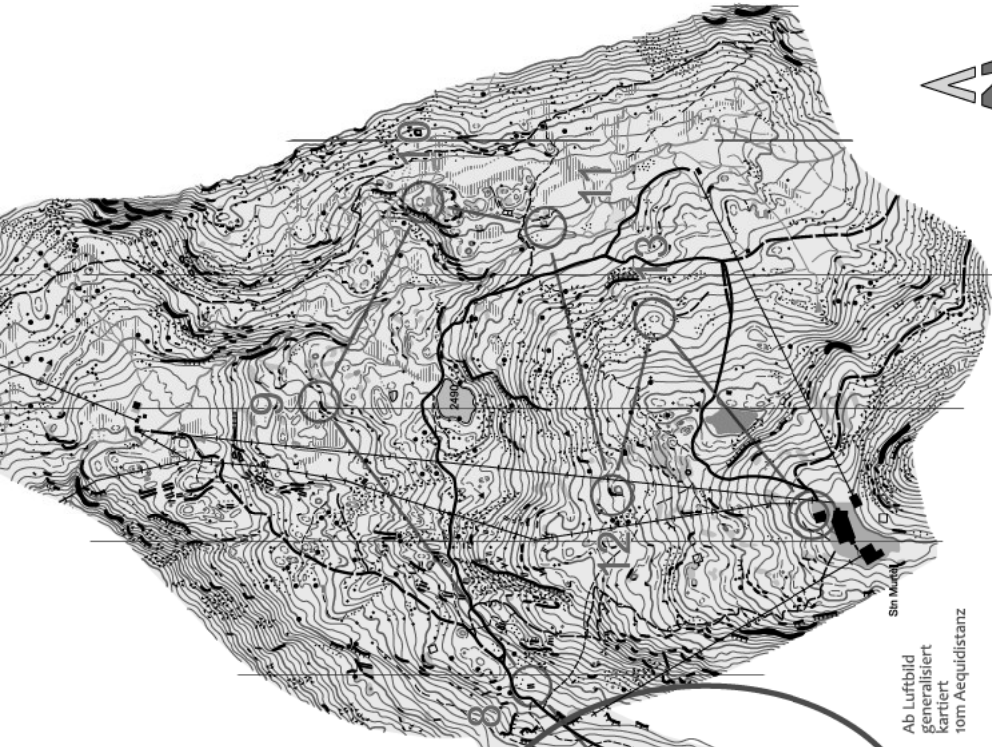
S-chela 1:10'000 Equidistanza 5 m

Bahnleger: Jan&Monika Kamm (Corvatsch)
Angela Wild (Furtschellas)
Fehlende Posten melden: 078 613 55 58

Editor
CO Engiadina
Coeditur
SOW 2016 Engadin St. Moritz
Vendita
info@engadin.ch
Cartografia
Beat Imhof, Balzerswil
Stedl
2016/2020
Coordinatas 781/144

swiss
orientierung

Carta CO 1851 Q
Consultada da la carta
Fritz Rufli
Verificata 2016



Magnum Surkei

Ab Luftbild
generalisieret
kartiert
10m Aequidistanz

Furtschellas-Corvatsch km		425 m	
1	87		
2	94	▲	
3	93	▲	○
4	85		▲
5	86		▲
6	89	▲	
7	91	●	

470 m	
8	82
9	83
10	73
11	72
12	77
13	76

Consultada da la carta
Fritz Rufli
Verificata 2016



Postennetz Corvatsch-Furtschellas 2023

C_Lang	4.7/335	13
C_Mittel	3.5/275	10
C_Kurz	2.6/250	7
Corvatsch-Furtschellas	6.6/350	16
F_Lang	5.2/255	12
F_Mittel	3.8/160	10
F_Kurz	2.5/100	7
Furtschellas-Corvatsch	6.9/425	13

S1-84-78-72-73-80-79-75-83-74-81-71-77-76-Z1
S1-77-71-81-74-83-73-72-76-78-84-Z1
S1-84-78-76-72-73-71-77-Z1
S1-77-76-72-73-83-74-81-82-91-90-93-85-86-87-95-96-Z2
S2-87-88-94-92-90-91-89-93-86-85-95-96-Z2
S2-86-87-88-89-91-90-94-93-85-96-Z2
S2-85-93-94-87-88-95-96-Z2
S2-87-94-93-85-86-89-91-82-83-73-72-77-76-Z1